

JCB Radlader 406

Betriebsgewicht 4.934 kg
Schaufelinhalt 0,8 - 1,4 m³
Motor 46 kW/62 PS



Innovation
bewegt

Der Kompakte, der spielend eine 2-t-Palette packt



Der 406 von JCB überzeugt auf der ganzen Linie durch:

- hohe Hubleistung
- große Überladehöhe
- leistungsstarken Motor
- außergewöhnlich geräumige Kabine
- niedrige Bauhöhe von nur 2,50 m.

Ideal für enge Platzverhältnisse

Die sehr kompakte Bauform des 406 und seine enorme Wendigkeit ermöglichen einen Einsatz auf engem Raum. Trotz der geringen Abmessungen erzielt er außergewöhnliche Hubleistungen. Dank des modernen hydrostatischen Fahrtriebs lässt sich der 406 feinfühlig und trotzdem kraftvoll fahren. Auch seine Geländegängigkeit ist beispielhaft. Das zweistufige Hydrostatikgetriebe garantiert auch auf tiefen Böden ein gutes Durchzugsvermögen und eine exakte Steuerung, auf Wunsch ist eine Servosteuerung lieferbar. Fahrgestell und Hubgerüst sind sehr robust konstruiert und für lange Lebensdauer ausgelegt. Das umlaufend angeordnete Kontergewicht gewährleistet eine hohe Standsicherheit.

Großräumige Anti-Stress-Kabine, Gesamthöhe nur 2,5 m

Auf die Entwicklung der Kabine hat JCB besonderen Wert gelegt. Denn nur wenn der Fahrer entspannt arbeiten kann, steigert er seine Leistung. Das ist in dem 406-Fahrerhaus sichergestellt. Die Bedienelemente sind ergonomisch angeordnet, die breite Tür garantiert einen bequemen Ein- und Ausstieg und die Sitzposition ist komfortabel wie in einer Großraumkabine. Die Einhebelsteuerung mit integriertem Fahrtrichtungsschalter gewährleistet eine einfache und präzise Bedienung.

Das ist ein Arbeitsplatz, wie man ihn woanders suchen muss. Trotz der kompakten Bauform hat der Fahrer enorm viel Platz, ergonomisch angeordnete Bedienelemente, eine starke Lüftung/Heizung sowie eine überragende 360°-Übersicht. In dieser Kabine wird Leistung echt gefördert. Auf Wunsch ist eine Klimaanlage lieferbar.



Robuste, kräftig dimensionierte Achsen und sichere Scheibenbremsen

Stark in der Leistung, schwach im Verbrauch

Leistungsstarker 46 kW/62 PS-Motor

Der öl-luftgekühlte Motor ist sehr elastisch, so dass die wechselnden Aufgaben in der Bauwirtschaft spielend bewältigt werden. Sein hohes Drehmoment erreicht er bereits im unteren Drehzahlbereich. Der Motor ist abgasarm und entspricht der Tier III-Norm.

Schnelle Wartung – leicht gemacht

Der 406 wurde so konstruiert, dass die Wartungspunkte optimal zu erreichen sind. Die wichtigsten Serviceintervalle sind erst nach 1.000 Betriebsstunden fällig.



Der kraftvolle 4-Zylinder mit 3,6 Liter Hubraum und 46 kW/62 PS besitzt ein hohes Durchzugsvermögen, ist aber gleichzeitig sehr sparsam im Kraftstoffverbrauch.

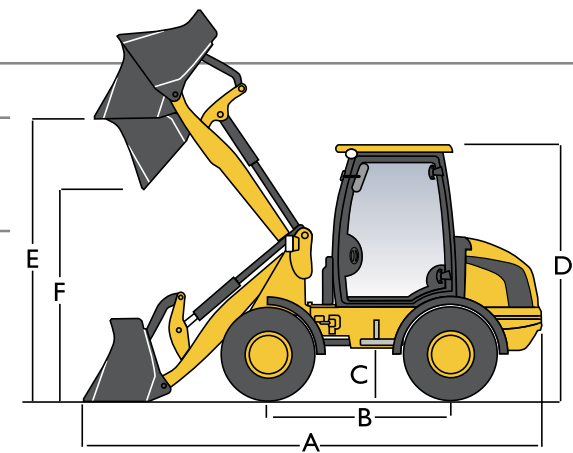


Das Hubgerüst mit Parallel-Kinematik erreicht eine Überladehöhe von fast 3 m und bietet eine exakte Parallelführung über den gesamten Hubbereich.



Das große Knickpendelgelenk ermöglicht einen Knickwinkel von 40° zu beiden Seiten. Dadurch ist der 406 extrem wendig und kommt auch in die hintersten Winkel. Der Hydraulikzylinder ist durch die hohe Platzierung gegen Beschädigung geschützt.

Hier ist die Wartung fix fertig. Alle Wartungspunkte sind durch die weit zu öffnende Heckklappe sehr gut zugänglich. Das gilt auch für die Kabinen-Seitenverkleidung.



A	Gesamtlänge	5.133 mm
B	Radstand	2.100 mm
C	Bodenfreiheit	330 mm
D	Gesamthöhe	2.500 mm
E	Überladehöhe	2.991 mm
F	Schütthöhe	2.489 mm
	max. Motorleistung	46 kW/62 PS
	Betriebsgewicht	4.934 kg
	Standardschaufel, 1.750 mm breit	0,8 m ³
	Kipplast geknickt	3.300 kg
	Kipplast gestreckt	4.290 kg
	Nutzlast mit Palettengabel	2.064 kg
	Max. hydr. Hubleistung	47,8 kN
	max. Hydraulikleistung bei 230 bar	60 l/min
	Max. Ausbrechkraft	41,9 kN
	Reichweite in Schütthöhe	764 mm
	Max. Wenderadius	4.160 mm
	Breite über Reifen	1.727 mm
	Batterie	115 Ah
	Lichtmaschine	80 A

Daten entsprechen 406 mit Bereifung 12.5-18

Kabine: Kabinenfenster rechts ist aufstellbar
Basisinstrumentierung – Konsole vor dem Lenkrad mit Tankanzeige und Warnleuchten
Vollinstrumentierung – wie Basisinstrumentierung, zusätzlich mit Geschwindigkeits- und Motoröl-Temperaturanzeige

Hydraulischer Schnellwechsler serienmäßig



JCB Deutschland GmbH
Graf-Zeppelin-Str. 16 · 51147 Köln
Tel. 02203 / 92 62-0 · Fax 02203 / 92 62-118
info@jcb.com · www.jcb.com



05.08 Technische Änderungen vorbehalten



Innovation
bewegt